

# Osprzęt manometryczny

▼ Przedstawione modele od lewej do prawej: GA-3, V-91, GA-1, GA-2, GA-4, NV-251, GA-918



## Seria GA, NV, V

Ciśnienie robocze:  
**700 bar**

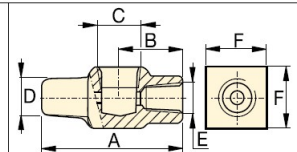
▼ Proszę stale używać manometru w układzie hydraulicznym, ukazuje on ważne dla bezpieczeństwa przebiegi (procesy) w układzie.



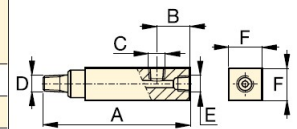
### Przylączy manometryczne (seria GA)

- Do łatwego montażu manometru w systemie
- Gwint zewnętrzny wkręca się do przylączy pompy lub cylindra, a w gwint wewnętrzny można wkręcić wąż lub złączkę. Trzecie przylącze służy do podłączenia manometru
- Model GA-918 umożliwia mocowanie obrotowe.

Numer modelu	Przylączy manometru (NPTF)	Gwint zewnętrzny (NPTF)	Gwint wewnętrzny (NPTF)	Wymiary (mm)					
				A	B	C	D	E	F
GA-1	1/2"	3/8"	3/8"	71	31	1/2" NPTF	3/8" NPTF	3/8" NPTF	32
GA-2	1/2"	3/8"		155	35	1/2" NPTF	3/8" NPTF	3/8" NPTF	32
GA-3	1/4"	3/8"		133	48	1/4" NPTF	3/8" NPTF	3/8" NPTF	32
GA-4	1/2"	1/4"		111	35	1/2" NPTF	1/4" NPTF	3/8" NPTF	32



GA-1



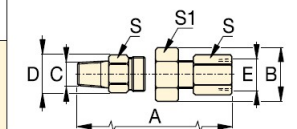
GA-2, GA-3, GA-4



### Przylączy obrotowe (GA-918)

- Ułatwia montaż manometru i dokonywanie odczytów.

Numer modelu	Wymiary (mm)						
	A	B	C	D	E	S	S1
GA-918	117	43	1/2" NPTF	28,5	1/2" NPTF	29	38



### Zawory iglicowe (seria V i NV)

- Zarówno model NV-251 jak i V-91 zapewniają dodatnie odcięcie
- Tizon wykonany ze stali nierdzewnej gat. 303, 16 zwojów gwintu na cal (NV-251).

Numer modelu	Kryza (mm)	Wymiar gwintu	Wymiary (mm)						
			A	B	C	D	E	F	H
NV-251	4,3	1/4" NPTF	57	29	1/4" NPTF	57	46	19	19
V-91	4,8	1/2" NPTF	89	32	1/2" NPTF	64	32	37	37

